

-  
C 28.90  
V 30.15  
C 31.16  
V 34.99  
C 1.50  
V 2.50  
C 8.30  
V 9.50

## MARÍTIMAS

# Dos gigantescas grúas llegaron para Montecon

Alcanzan hasta la fila 21 de los contenedores.

FOTO



Grúas gigantes de Montecon. Foto: Archivo El País

EMILIO CAZALÁ lun jul 25 2016 03:59

Dos poderosas y avanzadas grúas para contenedores, tan altas y tan grandes como un edificio de 20 pisos, llegaron este fin de semana al Puerto de Montevideo en una nave especial, adquiridas por la operadora Montecon que no para de invertir e incorporar equipamiento de alta tecnología. Son las mayores del mundo en cuanto a su alcance, 64 metros, o sea que la pluma puede colocar el contenedor en la fila 21 del barco, lo cual incluye a los navíos de última generación que están llegando a Montevideo, o incluso los que podrían llegar próximamente con una creciente demanda operativa como consecuencia de la utilización de barcos de mayores dimensiones. Bueno, veamos. Montecon que es el principal operador de servicios portuarios en las áreas públicas del Puerto de Montevideo, decidió incorporar estas dos grúas móviles con capacidad para alcanzar, como dijimos, hasta 21 filas de contenedores. Para los que entienden, esto es estar al día.

Diseñadas a pedido de Montecon, fueron construidas por la compañía austriaco-alemana Liebherr Maritime Cranes, tienen una altura de 57,4 metros, lo que equivale a un edificio de 20 pisos, y son las mayores del

mundo en cuanto a su alcance (64 m) llegando a la otra banda del barco.

La empresa Liebherr Maritime Crane es líder mundial en fabricación de grúas portuarias, tanto móviles como ship to shore, y tiene una asociación estratégica de largo plazo con Montecon. El LHM 800 es una de las soluciones móviles más avanzadas para el manejo de grandes buques portacontenedores.

Las nuevas unidades llegadas el sábado vienen casi armadas y solo requerirán un corto ensamblaje final que se ajustará una vez puestas en tierra en el puerto. Ambas grúas vienen de la localidad alemana de Rostock y fueron embarcadas en dicho puerto tras 18 meses de diseño y producción. Una vez puestas en acción presumimos que introducirán en la actividad operativa del puerto un cambio sustancial en eficiencia y rendimientos que alentará a cargadores y armadores. Bueno, de eso se trata, de ser más eficientes. Y en este caso hablamos de una inversión que supera los 11 millones de euros, que no es poco, lo cual siempre es una apuesta al futuro. Montecon cuenta ahora con una batería de 9 grúas.

“La decisión de solicitar para diseñar y construir estas nueva grúas portuarias se adoptó en respuesta a las necesidades de nuestros clientes. Los barcos son cada vez más grandes, y Montecon, como principal operador privado de las áreas públicas del Puerto de Montevideo, tiene la responsabilidad de adelantarse y adaptarse a los requerimientos del mercado de contenedores. En el año 2015 ordenamos una grúa móvil gigante, pero nos dimos cuenta que era necesaria una segunda para potenciar nuestro servicio.

“En un escenario de incertidumbre en la economía uruguaya, estas nuevas inversiones ratifican una vez más nuestro compromiso con nuestros clientes, con nuestros trabajadores y con el Puerto de Montevideo”, explicó Juan Olascoaga, CEO de Montecon.

La compañía inició su vínculo con Liebherr hace quince años, incorporando la primera grúa portuaria móvil Panamax Liebherr del tipo LHM 400, que fue entregada en 2001. Desde entonces, el relacionamiento ha sido creciente ya que Montecon mantuvo un criterio de inversión constante, apuntando a mejorar su rendimiento operativo.

En 2012 y 2013 la empresa sumó tres modelos LHM 600, los más grandes del mundo hasta el momento. Durante las tareas de supervisión de la construcción de los equipos en la base alemana, surgió junto con el equipo técnico de Liebherr la idea de generar otros aún más grandes, los cuales fueron encargados de inmediato.

Leopold Berthold, director general de Liebherr en Rostock, indicó que la incorporación de estas dos unidades de características únicas potenciará las posibilidades que ofrece el puerto capitalino, volviéndolo “muy atractivo para las líneas navieras”.

*Etiam vel eros eu velit gravi*

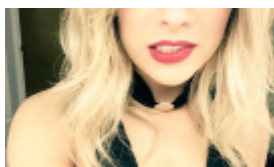
## NOTICIAS DE HOY



[MERCADO Hoy vuela el "Pajarito"](#)



[MARCA PERSONAL Totti con la hinchada, la puntería de Di María, la broma a Ribery y más](#)



[BOMBA ¿Qué famoso exfutbolista está detrás de Laurita Fernández?](#)



[MIRALA Imperdible: la pregunta hot que descolocó a Mila Kunis](#)

Zelmar Michelini 1287, CP.11100, Montevideo, Uruguay. Copyright © EL PAIS S.A. 1918 - 2016

[Pulse aquí para volver a la versión mobile.](#)